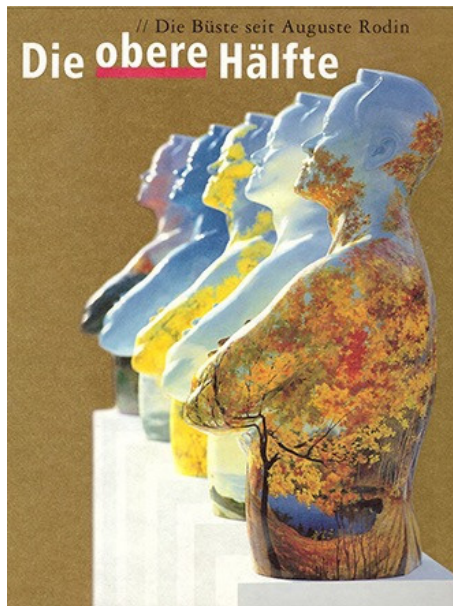


Die obere Hälfte

Ausstellungskatalog, Andere Autoren



Untertitel

Die Büste seit Auguste Rodin

Institution

Städtische Museen Heilbronn, Kunsthalle Emden, Stiftung Linder Appenzell

Publiziert

2005

Herausgeber

Dieter Brunner, Marc Gundel, Toni Stoss

Ort

Berlin

Verlag

Edition Brauns im Wachter Verlag

Seiten

188-189

Format

22,4 x 27,4 cm

Abbildungen

2

ISBN

3-936921-01-6 (Museumsausgabe); 3-89904-177-1 (Buchhandelsausgabe)

Sprache

Deutsch

Die Ausstellung **Die obere Hälfte**, die in den Städtischen Museen Heilbronn, in der Kunsthalle Emden und im Kunstmuseum Appenzell zu sehen war, zeigte künstlerische Arbeiten zum Thema Büste vom 19. Jahrhundert bis zur Gegenwart. Der Katalog mit Texten von Dieter Brunner (Hrsg.), Jeanette Kohl, Philip Zitzelsberger, Astrid Nielsen, Achim Sommer, Toni Stoss (Hrsg.), Birk Ohnesorge, Tilman Treusch, Inge Herold und Daniela Deul enthält, zeigt künstlerische Arbeiten von Magdalena Abakanowicz, John Ahearn, Alexander Archipenko, Jean Arp, Stephan Balkenhol, **Angelika Böck**, Emile-Antoine Bourdelle, Maurizio Cattelan, Honoré Daumier, Saskia de Boer, Wim Delvoye, Anré Derain, Wang Du, Wang Fu, Katsura Funakoshi, Alberto Giacometti, Robert Graham, Bernhard Heiliger, Bernhard Hoetger, Otmar Hörl, Leiko Ikemura, Hans Josephson, Gerhard Kehl, Per Kirkeby, Dietrich Klinge, Franticek Klossner, Vollrad Kutscher, Henri Laurens, Wilhelm Lehmbruck, Markus Lüpertz, Paul McCarthy, Constantin Meunier, Henry Moore, Mimmo Paladino, A. R. Penck, Evan Penny, Thom Puckey, Marc Quinn, Markus Raetz, Adolfo Riestra, Auguste Rodin, Mnarado Rosso, Dieter Roth, Peter Sauerer, Iris Schieferstein, Gil Shachar, Daniel Spoerri, Rosemarie Trockel, Timm Ulrichs, Rob Wynne und Ah Xian.

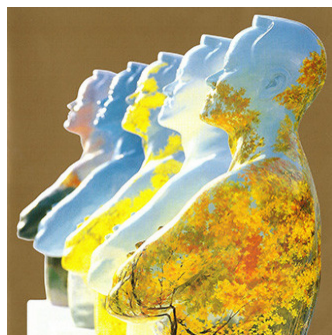
Zugehörig



arbeiten

StillePost

1999, Installation, Kontributiv, Porträt als Dialog



Ausstellungen

Die obere Hälfte: Die Büste von Rodin bis Wang Du

2006, Gruppenausstellung



Ausstellungen

Die obere Hälfte, Die Büste von Rodin bis Funakoshi

2005, Gruppenausstellung



Ausstellungen

Die obere Hälfte. Die Büste seit Auguste Rodin

2005, Gruppenausstellung