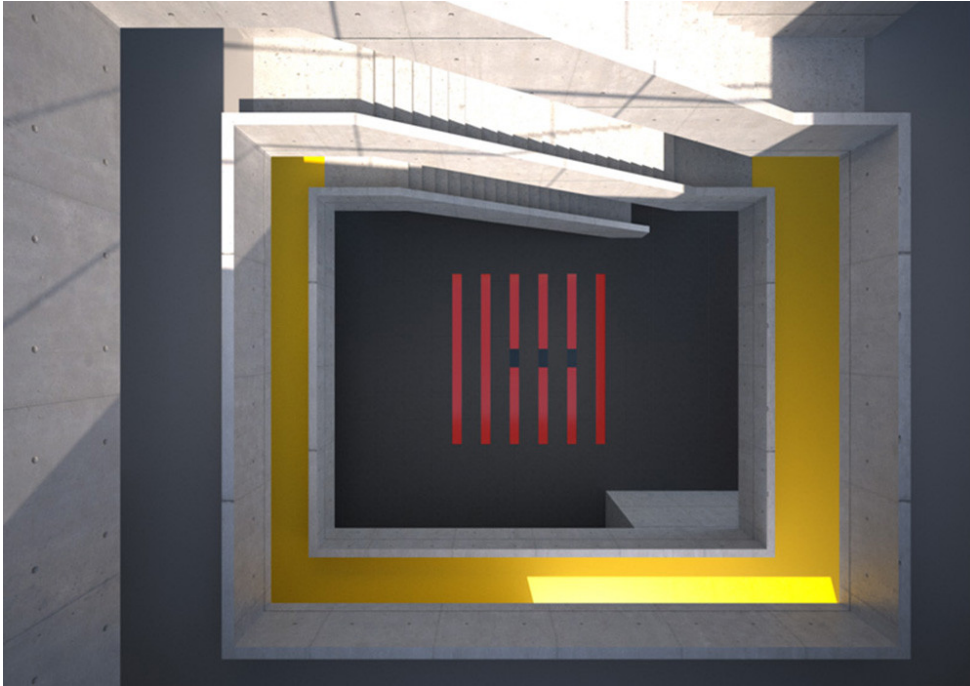


## Transformator

Wettbewerbsbeitrag



### Details:

LED Leuchten, Glas,  
Infrarotschranke, LED display

Der (unrealisierte) Entwurf einer interaktiven Boden-Lichtinstallation für die **Hochschule Augsburg**, Fakultät Wirtschaft und Informatik, entstand auf Einladung des Staatlichen Bauamtes Augsburg. Mein Entwurf bezieht sich auf das älteste bekannte binäre System, das I Ging, und damit auf Grundprinzipien der Informatik.

Die in den Fußboden des Eingangsbereiches des Universitätsgebäudes eingelassene Lichtinstallation, bestehend aus sechs jeweils in drei unterschiedlich große Segmente unterteilte Leuchtfelder, sollte durch Bewegungsmelder an beiden Hauptzugängen gesteuert werden, ergänzt durch Leuchtschrifttafeln über beiden Eingängen, die die Besucher\*innen mit ihrem persönlichen Tagesmotto, begrüßen. Die Bedeutung der Zeichen sollte man auf der Internetseite des Instituts nachlesen. Dort wäre auch die sich jeweils im Gebäude befindliche Anzahl an Personen ständig aktualisiert worden – eine Information, die beispielsweise der Verwaltung oder den Betreiber\*innen der Kantine für ihre Berechnungen dienen sollte.