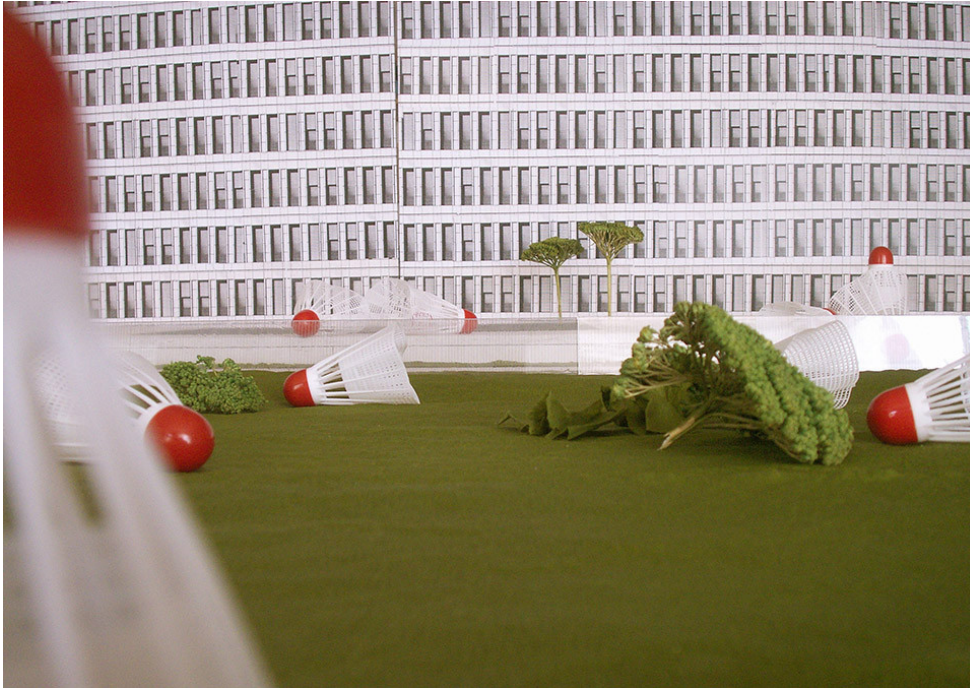


Shuttle

Wettbewerbsbeitrag

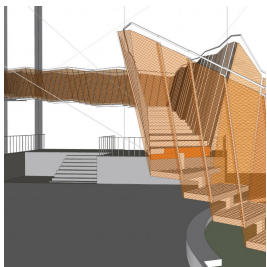


Details:
Stahl, lackiert

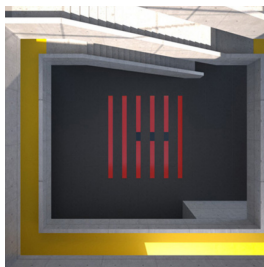
Mein (unrealisierter) Entwurf für eine Kunst-am-Bau-Maßnahme für den Neubau des **Bundesnachrichtendienst** (BND) in Berlin inszenierte die Spuren einer scheinbaren Interaktion um das Thema Grenzüberschreitung anzusprechen.

15 vier Meter hohe Federbälle, aus Stahlblech geformt und lackiert, sollten das Feld zwischen den Terrassen des Neubaus des **BND** und dem angrenzenden Pankepark (außerhalb des Wettbewerbsbereichs) „bespielen“, um auf das Spektrum an möglichen Assoziationen zwischen Angriff und Abwehr, zwischen freundschaftlichem Spiel und feindlichem Kampf hinzuweisen.

Zugehörig



arbeiten
Bayernsteig
2018, Wettbewerbsbeitrag



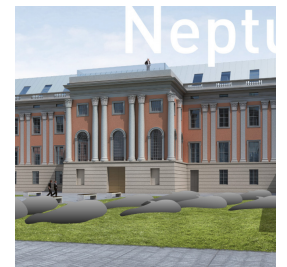
arbeiten
Transformator
2010, Wettbewerbsbeitrag



arbeiten
Dschungel
2014, Wettbewerbsbeitrag



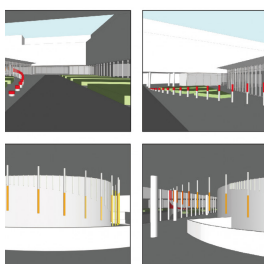
arbeiten
Fire Water
2010, Wettbewerbsbeitrag



arbeiten
Neptunfeld
2011, Wettbewerbsbeitrag



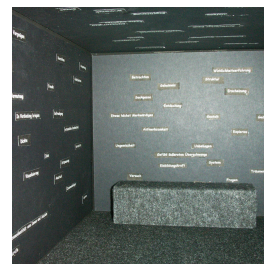
arbeiten
Ozean
2013, Wettbewerbsbeitrag



arbeiten
Parabel
2018, Wettbewerbsbeitrag



arbeiten
Sequenz
2015, Wettbewerbsbeitrag



arbeiten
Studiolo
2007, Wettbewerbsbeitrag



arbeiten
Eldorado: Zeit ist Geld, Geld ist Gold wert
2017, Wettbewerbsbeitrag